



METAL+



BRANDSCHUTZ



SCHALLDÄMMUNG



EINBRUCHHEMMUNG



DURCHSCHUSSHEMMUNG



METAL+-TÜR

GRUNDAUFBAU ALLER HEINEN-TÜREN

Modular: Eigenschaften kombinierbar

Jede Tür hat den gleichen robusten Rohrrahmen, der mit zahlreichen, hochwertigen Eigenschaften ausgestattet werden kann, im Innen- wie im Außenbereich.

Mit Mörtel versiegelt oder verschraubt

Der Einbau ist entscheidend für die Grundeigenschaften und optionalen Eigenschaften sowie die Dauer der Garantie.

Kundenspezifisch

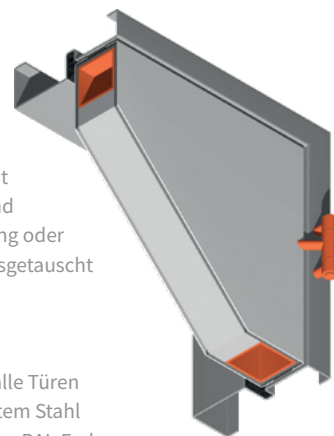
Türen von Heinen werden immer maßgefertigt: Sämtliches Zubehör und die gesamte Ausstattung werden dem Bedarf des Kunden angepasst.

Dauerhaftigkeit

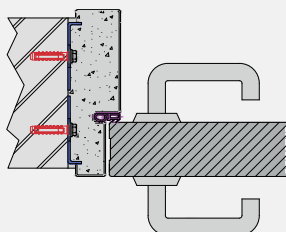
Türbänder und Türblätter sind verschraubt und nicht verschweißt. So lassen sie sich leichter einstellen und bieten optimalen Benutzerkomfort. Bei Beschädigung oder Vandalismus können einzelne Teile zudem leicht ausgetauscht werden.

Oberflächenausführung

Unabhängig von ihren Leistungsmerkmalen sehen alle Türen gleich ansprechend aus. Sie können in feuerverzinktem Stahl oder Edelstahl geliefert oder auf der Baustelle in einer RAL-Farbe lackiert werden.



GRUNDEIGENSCHAFTEN DER DREHTÜR METAL+ MASSIV



ANSCHWEISSMONTAGE MIT MÖRTELVERGUSS

Betätigungshäufigkeit

1 Million Öffnungs- und Schließzyklen (höchste Qualität)

Mechanische Festigkeit

M+7 (höchste Qualität, höher als die Norm)

Langlebigkeit der Tür

15 Jahre Garantie auf das Türelement

Einbruchhemmung

RC 2 (mit entsprechendem Zylinder)

Schalldämmung*

36 dB einflügelige Tür

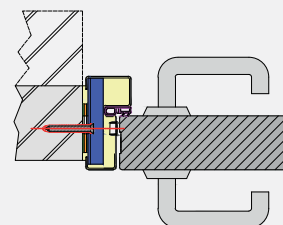
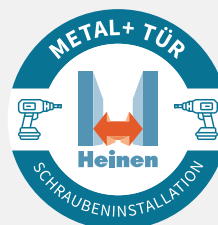
Luftdurchlässigkeit*

Mindestens L2

Wärmedurchgang*

Zwischen 1,7 und 1,9 W/m²K

* mit automatischer Türdichtung Kältefeind unten an der Tür



SCHRAUBMONTAGE

Betätigungshäufigkeit

500.000 Öffnungs- und Schließzyklen

Langlebigkeit der Tür

10 Jahre Garantie auf das Türelement

Einbruchhemmung

RC 2 (mit entsprechendem Zylinder)

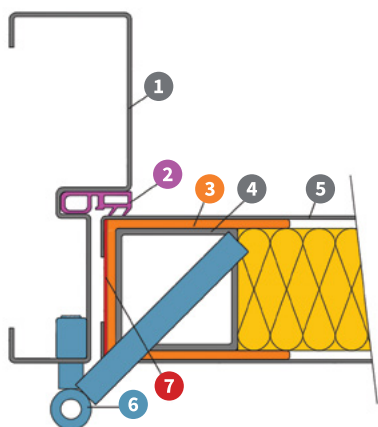
Luftdurchlässigkeit*

Mindestens L2

Wärmedurchgang*

Zwischen 1,7 und 1,9 W/m²K

AUFBAU DER TÜR METAL+



- 1 Zarge (Stahlblech 15/10 oder 20/10) mit Festbreite oder zur Verkleidung der Türleibung, abhängig von der Einbauart (optional mit thermischer Trennung)
- 2 Doppellippendichtung
- 3 Isolierung am gesamten Türumfang (bei Feuerschutz Türen mit intumeszierendem Material)
- 4 Rohrrahmen aus Stahl (60 x 60 x 2 mm)
- 5 Türblatt mit Verkleidung aus verzinktem Stahlblech 15/10, am Rohrrahmen verschraubt und einzeln austauschbar
- 6 Austauschbare, verstellbare selbstschmierende Bänder, mit dem Rohrrahmen der Tür verschraubt
- 7 Ultrabeständiges Kunststoffmaterial (für optimalen Schutz des Dämmstoffs oder des intumeszierenden Materials im Türflügel)

MINIMALE GESAMTKOSTEN



Bänder verschraubt



Türverkleidung verschraubt

HEINEN IST LANGFRISTIG DIE KOSTENGÜNSTIGSTE LÖSUNG

1. Die einzigartige Konstruktion von Metal+ bürgt für eine lange Lebensdauer.
2. Der Wartungsaufwand ist selbst unter Extrembedingungen minimal.
3. Bei Beschädigung oder Vandalismus ist die Reparatur einfach und lokal begrenzt möglich, da die Türkomponenten (Bänder und Türverkleidung) mit dem Rohrahmen verschraubt sind.
4. Die Garantie von Heinen hängt von der Einbauart ab:
 - 15 Jahre auf verschweißte Türen mit Mörtelverguss
 - 10 Jahre auf verschraubte Türen

HEINEN, DIE ERFOLGREICHE KOMBINATION



Robuste Tür Metal+

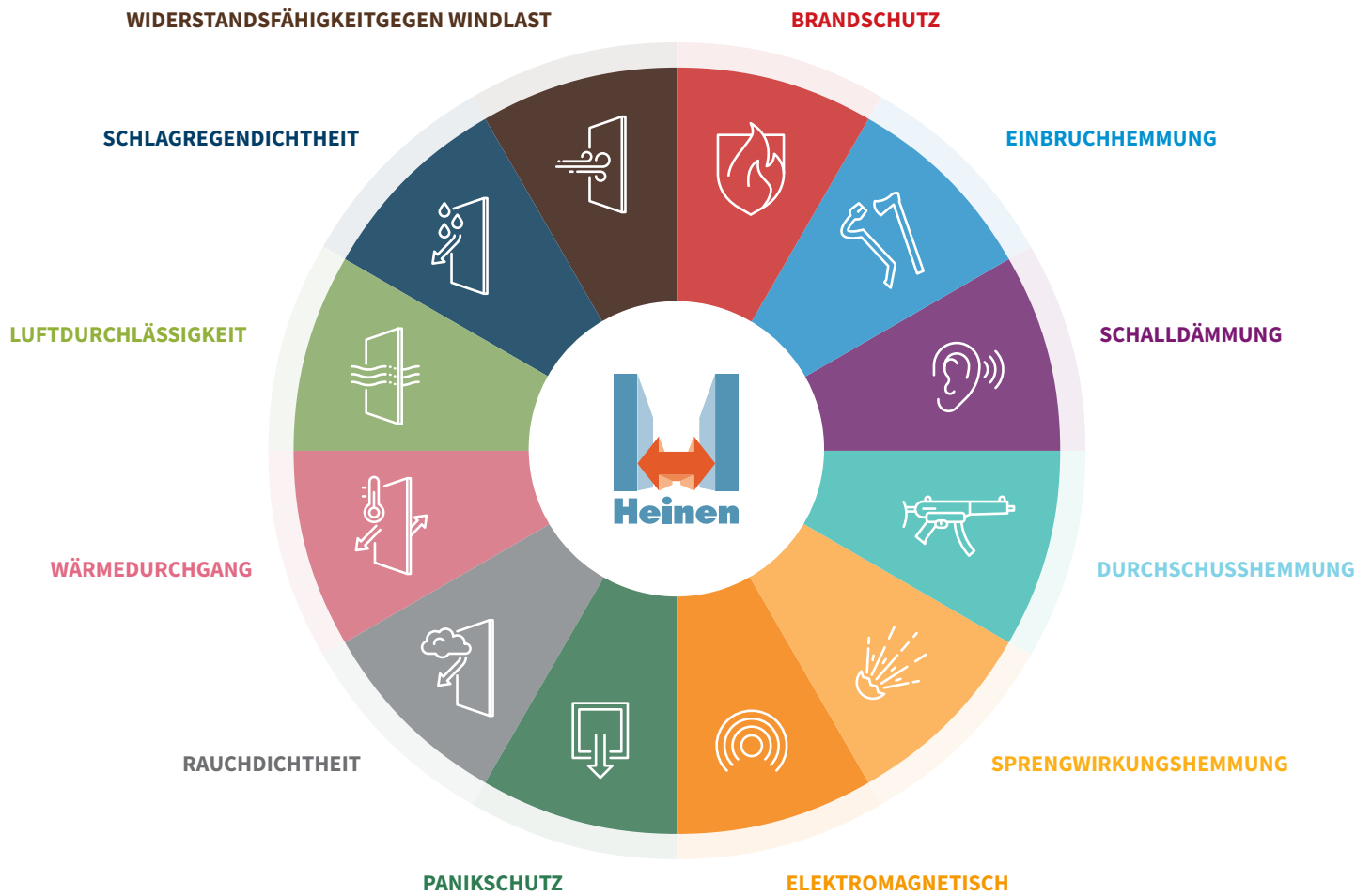


Intensive Nutzung bei niedrigen Nutzerkosten



Leistungsmerkmale frei kombinierbar

FREI KOMBINIERBARE LEISTUNGSMERKMALE



Bei den Türen von Heinen können verschiedene Eigenschaften ganz nach Kundenwunsch kombiniert werden: Je nachdem, was Sie benötigen, werden der robusten Basistür Metal+ eine oder mehrere Leistungseigenschaften hinzugefügt. Bestimmte Eigenschaften sind nur bei Anschweißmontage mit Mörtelverguss verfügbar.

Brandschutz

EN 1634-1
E1 30, 60, 120
E1 30, 60, 120, 180, 240
EW 30, 60, 120, 180, 240
HCM 120/CN240 (N3)

Einbruchhemmung

EN 1627-1630
RC2, RC3, RC4, RC5
AE20
NF P20-551 und NF P20-311
Klasse 5 Kat. B/Klasse 5 Kat. B+

Schalldämmung

EN 717-1: Rw (C; Ctr) dB(A)
36 (-1; -2) bis 55 (-2; -7)

Durchschusshemmung

EN 1522-1523
FB 4, FB 5, FB 6, FB 7
AK 47

Sprengwirkungshemmung

Nur bei statischer Berechnung

Elektromagnetisch

(auf Anfrage)

Panikschutz

EN 179 und EN 1125
(Notausgangsausstattung)

Rauchdichtheit

EN 1634-3
Sa, Sm (200 °C)

Wärmedurchgang

EN 10077-1 und EN 10077-2
Bis 1,5 W/m²K

Luftdurchlässigkeit

EN 1026 und EN 12207
L1, L2, L3, L4

Schlagregendichtheit

EN 1027 und EN 12208
E0 - E9 + E750

Widerstandsfähigkeit gegen Windlast

EN 12211 und EN 12210
VC4

TÜREN UND TÜRRAHMEN AUS STAHL

SERVICE UND TECHNOLOGIE FÜR IHRE SICHERHEIT

Sie suchen einen professionellen Partner für die Einbindung von Sicherheitsaspekten schon bei der Erstellung der Ausschreibungstexte oder Angebotsaufrufe für Ihre Projekte. Die kaufmännischen Ingenieure von Heinen prüfen schon im Vorfeld die technische Machbarkeit mit Ihnen. Wir stellen Ihnen auch unsere BIM-Informationen zur Verfügung.



Entscheidungsträger, Bauherr?

Sie suchen adäquate Lösungen für die gesetzlichen und vollzugsrechtlichen Rahmenvorgaben.

Sicherheitsbeauftragter?

Sie suchen solide Lösungen mit optimaler Sicherheit, und das auf Dauer.

Architekt? Vorschriftenberechtigter?

Sie suchen einen professionellen Partner für die Einbindung von Sicherheitsaspekten in Ihre Projekte schon im Entwurfsstadium.

Bauunternehmer?

Sie suchen renommierte Produkte und eine verlässliche Betreuung bis zur Abnahme der Leistungen.

RAUMABSCHLUSSFUNKTION

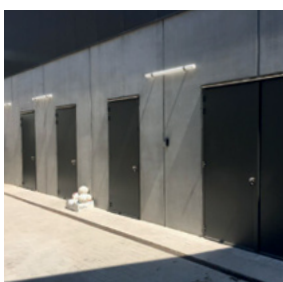
Lernen Sie unsere unterschiedlichen Türenarten, von einfachsten Türen bis großen Toren (mit Feuerschutzzertifikat), sowie unsere breit gefächerte Palette an Oberflächen, Ausstattungsmerkmalen und Schlössern kennen.

- Brandschutztüren EI1, EI2, EW
- Tunneltüren HCM
- Einbruchhemmende Türen und Trennwände
- Haftraumtüren AE 20
- Schallschutztüren
- Druckwellenhemmende Türen

- Drehtüren
- Zweiflügelige Türen ohne Öffnungsvorhang
- XXL Türen
- Schwingtüren
- Glastüranlagen
- Aufliegende Türen



ZAHLREICHE OPTIONALE FEATURES



Tür mit Anstrich in einer RAL-Farbe

Oberflächenverarbeitung:

- Feuerverzinkter Stahl: 275 g/m²
- Optional RAL-Anstrich
- Edelstahl



Einbautürschließer von Heinen

Ausstattung:

- Schlösser (Standard, Panikschloss, Sicherheitsschloss, automatische Verriegelung usw.)
- Zugangskontrolle
- Türgriff oder Griffstange
- Panikstange
- Lüftungsschlitze
- Türschließer
- Wetterschenkel
- Schwellen
- Verglasung

PARTNER



UNSERE PARTNER STEHEN IHNEN ZUR SEITE

Dank eines engmaschigen Netzwerks offizieller Partner in Ihrer Nähe werden Ihre Projekte von der ersten Anfrage bis zum Einbau, der Abnahme und der Instandhaltung der Türen betreut.

Die Liste unserer Partner finden Sie auf unserer Internetseite: www.heinen-doors.com



RISIKO MINIMIEREN MIT HEINEN!

Unsere Ingenieure und Partner betreuen Sie mit unserer Software H-Config bei der Konfiguration der idealen Tür mit sofortiger visueller Darstellung der Türeigenschaften.

Heinen erfüllt bei Planung, Auftragsbearbeitung und Herstellung die Normen zu Qualitätsmanagement (ISO 9001) und Rückverfolgbarkeit. Bei den Qualitätsanforderungen arbeiten wir eng mit unseren Partnern zusammen.



Heinen Rue Derrière l'Eau 11, B-4960 Malmedy, Belgien

T. +32 (0)80 34 84 80 / F. +32 (0)80 33 08 11 / info@heinen.be / www.heinen-doors.com

REFERENZEN



DECATHLON



TOTAL



MUSÉE DU LOUVRE



Interparking



KULTUR, SPORT UND BILDUNG: Palais 12 Heysel (BE) • Théâtre de Poitiers (FR) • Ancienne Belgique (BE) • Gayant Expo (Douai FR) • Arena Stade (Lievin FR) • Louvre (FR) • Französische Nationalbibliothek • Ecole Américaine (BE) • Institut des Arts & Métiers (BE) • KUL (BE) • De Singel • Ecole de Musique (Evry FR) • HANDEL: Delhaize • Lidl • Aldi • Colruyt • Carrefour • K in Kortrijk (BE) • Ikea • Mediamarkt • Decathlon • Esprit • Cartier (CH, FR) • Nike • Van Marcke • TUNNEL: Tunnel Leopold II (BE) • Tunnel A11 • Tunnel Schuman, Reyers, Cinquantenaire • PARKHÄUSER: Interparking • FNAC (Paris FR) • Parkhaus Marboeuf (Paris FR) • P&R Oosterweel • VERKEHR: Gare des Guillemins (BE) • Flughafen Kuwait (KW) • Flughafen Dubai (AE) • Tunnel Soumagne (BE) • SNCF (FR) • SOZIALES/WOHNUNGSBAU: Universitätskliniken (B, NL, Tahiti) • Kortenberg • Hôpital Corentin Celton (FR) • Hôpital Ste Anne (FR) • Hôtel Vini Divini (BE) • Doha Palace (QA) • HOCHSICHERHEIT: Verteidigungsministerium (BE, FR, NL) • NATO • Europarat (Brüssel) • Zentren für illegale Einwanderer (BE) • Belgische Botschaft (DR Kongo) • Justizpalast (Antwerpen, Liège, Gent, Brügge BE) • Kanadische Botschaft (PT) • ENERGIE: Umicore • Totalfina • Areva Framatome (FR) • CEA (FR) • Suez Doel & Tihange (BE) • Borsele (NL) • Sellafeld (GB) • Elia • Fluxys • Gassco • Electrawinds • GRT Gaz (FR) • Sonatrach (DZ) • INDUSTRIE: GlaxoSmithkline • Johnson & Johnson • Solvay • Pfizer • Bayer • BASF • 3M • Ajinomoto Omnichem • Dupont de Nemours • Sanofi • Procter & Gamble • Stora Enso • Industrial Acoustics (HK) • Arcelor Mittal • Volvo • Opel • Volkswagen • Honda • Audi • PSA Peugeot • Rolls Royce (GB) • LEBENSMITTEL: Callebaut • Monsanto • AB-Inbev • Mc Cain • Alpro Soja • Teepak • Coca-Cola (FR) • Pepsico • Poco Loco • Agristo • Milcobel • Mydibel • Lutosa • Cargill • BANKEN: Axa • Banque de France • Deutsche Bank • Bpost • ING • Caixa General de Depósitos (PT) • Crédit Européen (LUX) • MEDIEN/TELEKOM: France Televisions (FR) • RTBF • RTL GROUP (FR) • Tunesian Television (TN) • Roularta • Proximus • France Telecom (FR) • Orange • Base • Karkh Telecom (Bagdad Irak) • Shangaï Bell (CN)