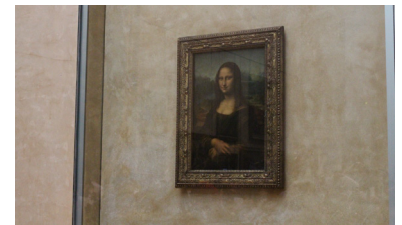
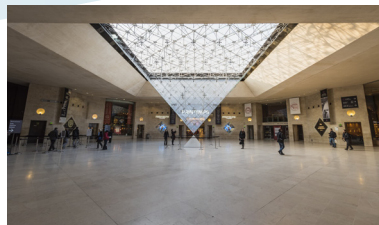
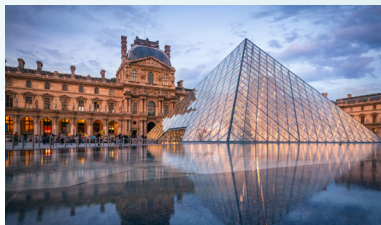


Culture



MUSÉE DU
LOUVRE



Situé dans le 1^{er} arrondissement de Paris, le musée du Louvre se signale par la pyramide de verre de son hall d'accueil, érigée en 1989 dans la cour Napoléon.

Le Musée du Louvre est le plus grand musée d'art et d'antiquités au monde. Il conserve plus de 500 000 œuvres sur une surface de 360 000 m² dont 72 735m² de galeries. Avec environ 10 millions de visiteurs par an, le Louvre est le musée le plus visité au monde.

Le défi

Le musée du Louvre en tant qu'établissement recevant du public est soumis aux obligations légales en matière de prévention des incendies et de la panique.

Plus de 400 000 œuvres non-exposées sont entreposées dans des conditions qui doivent garantir une conservation sans aucune détérioration. Les portes doivent les protéger de l'humidité, du feu, des fumées mais aussi des intrusions non désirées.

www.heinen-doors.com

La solution Heinen

L'équipe Heinen et ses partenaires poseurs participent à l'accompagnement technique des solutions appropriées pour répondre aux exigences des normes en vigueur. Les portes fournies et installées sont coupe-feu, anti-effraction sur mesure et répondent aux normes ERT-ERP (Etablissement Recevant des Travailleurs ou/et du Public). Les portes doivent assurer une longévité et un entretien minimum dans des conditions extrêmes.

Année de coopération

Plus de 20 ans

Chiffres clés



Plus de 100 portes :
Coupe-feu et anti-effraction
Portes battantes

Installateur

I & A DUFOUR
Ingénierie et Ateliers DUFOUR

SOLUTIONS COUPE-FEU
gesop