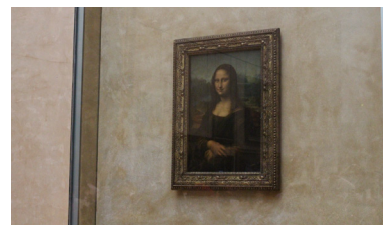
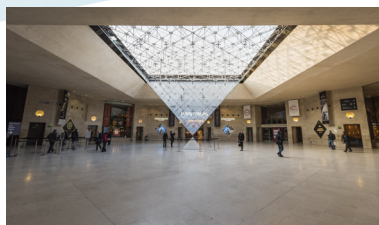


Cultuur



MUSÉE DU
LOUVRE



Het Louvre-museum, gelegen in het 1e arrondissement van Parijs, onderscheidt zich door de glazen piramide van zijn ontvangthal, die in 1989 op de Cour Napoléon is gebouwd.

Het Louvre is het grootste kunst- en antiekmuseum ter wereld. Het herbergt meer dan 500.000 kunstwerken op een oppervlakte van 360.000 m², waarvan 72.735 m² galerijen. Met ongeveer 10 miljoen bezoekers per jaar is het Louvre het meest bezochte museum ter wereld.

De uitdaging

Het Louvre museum is een instelling die het publiek ontvangt en is onderworpen aan wettelijke verplichtingen op het gebied van brand- en paniekpreventie. Meer dan 400.000 niet tentoongestelde kunstwerken worden bewaard in omstandigheden die moeten garanderen dat zij zonder enige aantasting bewaard blijven. De deuren moeten hen beschermen tegen vocht, vuur, rook en ongewenst binnendringen.

www.heinen-doors.com

De Heinen oplossing

Het Heinen-team en zijn installatiepartners zijn betrokken bij de technische ondersteuning van passende oplossingen om te voldoen aan de eisen van de geldende normen. De geleverde en geplaatste deuren zijn brandwerend, inbraakbestendig en voldoen aan de ERT-ERP (Etablissement Recevant des Travailleurs ou/et du Public) normen. De deuren moeten onder extreme omstandigheden een lange levensduur en minimaal onderhoud garanderen.

Jaar van samenwerking

meer dan 20 jaar

Kerncijfers



Meer dan 100 deuren:
Brandwerend, inbraakwerend
Draaideur

Plaatser

I & A DUFOUR
Ingénierie et Ateliers DUFOUR

SOLUTIONS COUPE-FEU
gesop